

RELATÓRIO MENSAL TÉCNICO ASSISTENCIAL

ASSOCIAÇÃO MAHATMA GANDHI

CONTRATO DE GESTÃO nº 01/2018

ALFREDO CHAVES

Setembro/2022

APRESENTAÇÃO

Este relatório tem como objetivo apresentar uma descrição sumária das atividades da Estratégia de Saúde da Família (ESF), das Equipes de Saúde Bucal, do Pronto Atendimento 24 horas, da Vigilância Ambiental e do Serviço de Convivência e Fortalecimento de Vínculos, Programa Criança Feliz e Bolsa Família do Município de Alfredo Chaves-ES, no mês de setembro de 2022, atendendo aos termos do contrato 001/2018, firmado entre SMS de Alfredo Chaves e a Associação Mahatma Gandhi. Esta informação tem como objetivo principal subsidiar a equipe de gestão e equipes de assistência, para reflexão e ações estratégicas no território, bem como o envio à Secretaria Municipal de Saúde (SMS) em conformidade ao Contrato de Gestão 001/2018.

A Associação Mahatma Gandhi tem hoje sob seu contrato de gestão, no município de Alfredo Chaves, 5 Equipes de Saúde da Família (ESF), 5 Equipes de Saúde Bucal (ESBI), 1 Coordenação de Equipe de Saúde da Família, 1 Equipe de Vigilância Ambiental, uma Unidade de Pronto Atendimento Municipal 24 horas, 1 Serviço de Convivência e Fortalecimento de Vínculos, Programa Criança Feliz e Bolsa Família.

O Diagnóstico de Situação de Saúde do Município de Alfredo Chaves apontou para a necessidade do desenvolvimento de estratégias de enfrentamento de alguns problemas de saúde abaixo apontados de maneira genérica com o objetivo de contribuir com a gestão, na definição de macro diretrizes de atuação.

- Baixa resolutividade nas equipes de Estratégias de Saúde da Família, sobrecarregando os serviços de referência;
- Implantar acolhimento a demanda espontânea;
- Implantação e qualificação das visitas domiciliares realizadas pelas equipes de Estratégia Saúde da Família;
- Acompanhamento integral, longitudinal e humanizado aos usuários das equipes de estratégias de saúde da família nos territórios adscritos;
- Implantação de Protocolos Municipais;
- Garantir espaço de reunião de equipe para discussão de casos complexos e apoio da equipe NASF – AB;
- Estruturar as Equipes de Saúde Bucal;
- Queda da Cobertura de Condicionalidade Saúde do Programa Bolsa Família.
- Adequar indicadores mensais de acordo com o programa Previne Brasil.

RECURSOS HUMANOS ESF

Estratégia Saúde da família e Saúde Bucal

Número e distribuição dos profissionais da Associação Mahatma Gandhi atuando nos serviços de saúde da cidade de Alfredo Chaves-ES, setembro/2022

ESTRATÉGIA SAÚDE DA FAMÍLIA – ALFREDO CHAVES – ES ESF CAJÁ

- Equipes de Saúde da Família: 03 ESF
- Equipes de Saúde Bucal: 03 ESB I

AVALIAÇÃO DOS INDICADORES DA ATENÇÃO BÁSICA

Indicadores de Acompanhamento - Estratégia de Saúde da Família

Quadro 1 – Indicadores de Acompanhamento de Atividades Preventivas e Serviços Assistenciais da Estratégia de Saúde da Família (ESF) setembro /2022- **Equipe SEDE – INE = INE 2126346**

Indicadores de Acompanhamento	
Categoria Componencial	PRODUÇÃO MENSAL
Nº de cadastros individuais	4143
Nº de cadastros domiciliar e territorial	2009
Nº de visitas domiciliares realizadas pelos ACS no mês	1953
Total de consultas médicas realizadas	416
Nº de atendimentos domiciliares medico	1
Total de consultas de enfermagem realizadas	63
Nº de atendimentos domiciliares enfermeiro	2
Total de atendimentos realizados pelo cirurgião dentista	134
Total de procedimentos odontológicos realizados	232
Nº de atendimentos odontológicos á gestantes	7
Nº de atendimentos domiciliares tecnico de enfermagem	0
Administração de medicamentos	27
Curativo	55
Aferição de pressão arterial	649
Glicemia capilar	130
Coleta de material p/ exame citopatológico de colo uterino	15
Nº de Escuta inicial/orientação	743
Nº consultas de Pré Natal realizadas por profissional de nível	12

superior	
Nº de consultas de puericultura realizadas por profissional de nível superior	5
Nº de atendimentos á hipertensos realizados por profissional de nível superior	0
Nº de atendimento a diabéticos realizados por profissional de nível superior	0
Nº HB glicada - solicitada	12
Nº Sorologia para sífilis (VDRL) avaliada ou Teste rápido	6
Nº Sorologia para HIV avaliada ou Teste rápido	6
Nº de atividades coletivas realizadas	2
Nº de participantes das atividades coletivas	51

Quadro 2 – Indicadores de Acompanhamento de Atividades Preventivas e Serviços Assistenciais da Estratégia de Saúde da Família (ESF) setembro /2022- **Equipe SEDE I - INE = 0000278874**

Indicadores de Acompanhamento	
Categoria Componential	PRODUÇÃO MENSAL
Nº de cadastros individuais	3841
Nº de cadastros domiciliar e territorial	1647
Nº de visitas domiciliares realizadas pelos ACS no mês	2335
Total de consultas médicas realizadas	612
Nº de atendimentos domiciliares medico	10
Total de consultas de enfermagem realizadas	84
Nº de atendimentos domiciliares enfermeiro	0
Total de atendimentos realizados pelo cirurgião dentista	68
Total de procedimentos odontológicos realizados	631
Nº de atendimentos odontológicos á gestantes	4
Nº de atendimentos domiciliares tecnico de enfermagem	6
Administração de medicamentos	24
Curativo	83
Aferição de pressão arterial	772
Glicemia capilar	124
Coleta de material p/ exame citopatológico de colo uterino	26
Nº de Escuta inicial/orientação	777
Nº consultas de Pré Natal realizadas por profissional de nível superior	22

Nº de consultas de puericultura realizadas por profissional de nível superior	2
Nº de atendimentos á hipertensos realizados por profissional de nível superior	238
Nº de atendimento a diabéticos realizados por profissional de nível superior	30
Nº HB glicada - solicitada	47
Nº Sorologia para sífilis (VDRL) avaliada ou Teste rápido	6
Nº Sorologia para HIV avaliada ou Teste rápido	6
Nº de atividades coletivas realizadas	0
Nº de participantes das atividades coletivas	0

ESTRATÉGIA SAÚDE DA FAMÍLIA – ALFREDO CHAVES - ES

ESF SÃO JOÃO

- Equipes de Saúde da Família: 01 ESF
- Equipes de Saúde Bucal: 01 ESB I

AVALIAÇÃO DOS INDICADORES DA ATENÇÃO BÁSICA

Indicadores de Acompanhamento- Estratégia de Saúde da Família

Quadro 3 – Indicadores de Acompanhamento de Atividades Preventivas e Serviços Assistenciais da Estratégia de Saúde da Família (ESF) setembro /2022 - **ESF SÃO JOÃO – INE = 0001588052**

Indicadores de Acompanhamento	
Categoria Componencial	PRODUÇÃO MENSAL
Nº de cadastros individuais	2678
Nº de cadastros domiciliar e territorial	1232
Nº de visitas domiciliares realizadas pelos ACS no mês	2641
Total de consultas médicas realizadas	298
Nº de atendimentos domiciliares medico	5
Total de consultas de enfermagem realizadas	109
Nº de atendimentos domiciliares enfermeiro	1
Total de atendimentos realizados pelo cirurgião dentista	171
Total de procedimentos odontológicos realizados	0
Nº de atendimentos odontológicos á gestantes	2
Nº de atendimentos domiciliares tecnico de enfermagem	0

Administração de medicamentos	1
Curativo	1
Aferição de pressão arterial	278
Glicemia capilar	44
Coleta de material p/ exame citopatológico de colo uterino	20
Nº de Escuta inicial/orientação	205
Nº consultas de Pré Natal realizadas por profissional de nível superior	6
Nº de consultas de puericultura realizadas por profissional de nível superior	4
Nº de atendimentos á hipertensos realizados por profissional de nível superior	42
Nº de atendimento a diabéticos realizados por profissional de nível superior	18
Nº HB glicada - solicitada	4
Nº Sorologia para sífilis (VDRL) avaliada ou Teste rápido	1
Nº Sorologia para HIV avaliada ou Teste rápido	1
Nº de atividades coletivas realizadas	1
Nº de participantes das atividades coletivas	15

ESTRATÉGIA SAÚDE DA FAMÍLIA – ALFREDO CHAVES - ES

ESF IRIRITIMIRIM

- Equipes de Saúde da Família: 01 ESF
- Equipes de Saúde Bucal: 01 ESB I

AVALIAÇÃO DOS INDICADORES DA ATENÇÃO BÁSICA

Indicadores de Acompanhamento - Estratégia de Saúde da Família

Quadro 4 – Indicadores de Acompanhamento de Atividades Preventivas e Serviços Assistenciais da Estratégia de Saúde da Família (ESF) setembro /2022- **ESF IRIRITIMIRIM – INE = 0000278866**

Indicadores de Acompanhamento	
Categoria Componencial	PRODUÇÃO MENSAL
Nº de cadastros individuais	3563
Nº de cadastros domiciliar e territorial	1482
Nº de visitas domiciliares realizadas pelos ACS no mês	1814

Total de consultas médicas realizadas	344
Nº de atendimentos domiciliares medico	6
Total de consultas de enfermagem realizadas	170
Nº de atendimentos domiciliares enfermeiro	8
Total de atendimentos realizados pelo cirurgião dentista	86
Total de procedimentos odontológicos realizados	305
Nº de atendimentos odontológicos á gestantes	2
Nº de atendimentos domiciliares tecnico de enfermagem	4
Administração de medicamentos	6
Curativo	0
Aferição de pressão arterial	235
Glicemia capilar	122
Coleta de material p/ exame citopatológico de colo uterino	32
Nº de Escuta inicial/orientação	194
Nº consultas de Pré Natal realizadas por profissional de nível superior	14
Nº de consultas de puericultura realizadas por profissional de nível superior	22
Nº de atendimentos á hipertensos realizados por profissional de nível superior	155
Nº de atendimento a diabéticos realizados por profissional de nível superior	36
Nº HB glicada - solicitada	9
Nº Sorologia para sífilis (VDRL) avaliada ou Teste rápido	10
Nº Sorologia para HIV avaliada ou Teste rápido	9
Nº de atividades coletivas realizadas	0
Nº de participantes das atividades coletivas	0

ESTRATÉGIA SAÚDE DA FAMÍLIA – ALFREDO CHAVES - ES

ESF SAGRADA FAMÍLIA (RITA BRUSCHI)

- Equipes de Saúde da Família: 01 ESF
- Equipes de Saúde Bucal: 01 ESB I

AVALIAÇÃO DOS INDICADORES DA ATENÇÃO BÁSICA

Indicadores de Acompanhamento - Estratégia de Saúde da Família

Quadro 5 - Indicadores de Acompanhamento de Atividades Preventivas e Serviços Assistenciais da Estratégia de Saúde da Família (ESF) setembro /2022- ESF SAGRADA FAMÍLIA (RITA BRUSCHI) – INE = 0001545906

Indicadores de Acompanhamento	
Categoria Componencial	PRODUÇÃO MENSAL
Nº de cadastros individuais	2567
Nº de cadastros domiciliar e territorial	1063
Nº de visitas domiciliares realizadas pelos ACS no mês	1371
Total de consultas médicas realizadas	252
Nº de atendimentos domiciliares medico	0
Total de consultas de enfermagem realizadas	43
Nº de atendimentos domiciliares enfermeiro	1
Total de atendimentos realizados pelo cirurgião dentista	91
Total de procedimentos odontológicos realizados	194
Nº de atendimentos odontológicos á gestantes	1
Nº de atendimentos domiciliares técnico de enfermagem	1
Administração de medicamentos	4
Curativo	0
Aferição de pressão arterial	182
Glicemia capilar	53
Coleta de material p/ exame citopatológico de colo uterino	11
Nº de Escuta inicial/orientação	228
Nº consultas de Pré Natal realizadas por profissional de nível superior	3
Nº de consultas de puericultura realizadas por profissional de nível superior	10
Nº de atendimentos á hipertensos realizados por profissional de nível superior	40
Nº de atendimento a diabéticos realizados por profissional de nível superior	7
Nº HB glicada - solicitada	11
Nº Sorologia para sífilis (VDRL) avaliada ou Teste rápido	1
Nº Sorologia para HIV avaliada ou Teste rápido	1
Nº de atividades coletivas realizadas	0
Nº de participantes das atividades coletivas	0

AVALIAÇÃO DOS INDICADORES DA ATENÇÃO BÁSICA

Indicadores de Acompanhamento - Estratégia de Saúde da Família

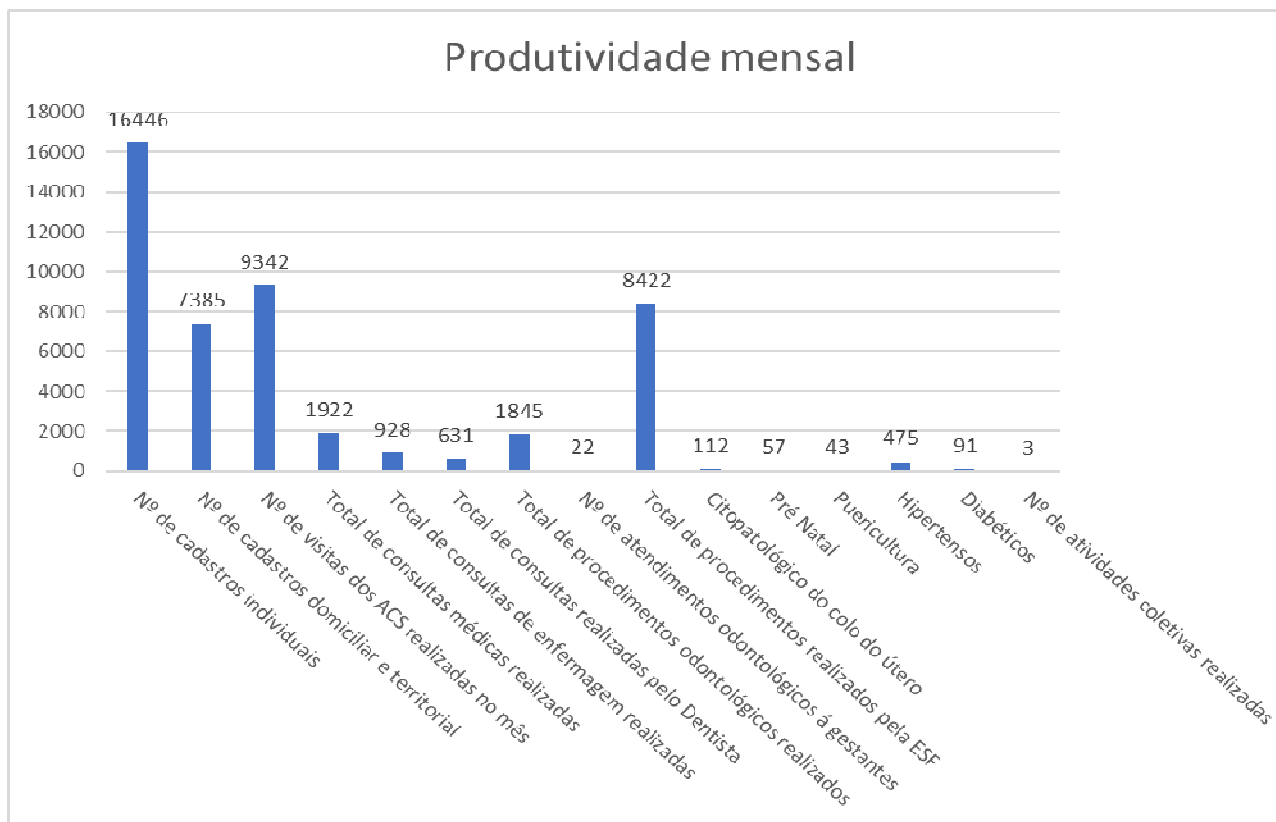
Afim de dinamizar a visualização dos indicadores apresentamos abaixo consolidado com a somatória dos atendimentos prestados á população no mês de setembro de 2022 em todas as

unidades de saúde sob este contrato de gestão. Totalizando 06 equipes de estratégia de saúde da família, conforme previamente apresentadas.

Quadro 6 – Consolidado de Indicadores de Acompanhamento de Atividades Preventivas e Serviços Assistenciais da Estratégia de Saúde da Família (ESF) setembro /2022- Soma dos atendimentos prestados nas unidades de saúde da família.

Indicadores de Acompanhamento	
Categoria Componential	PRODUÇÃO MENSAL
Nº de cadastros individuais	16792
Nº de cadastros domiciliar e territorial	7433
Nº de visitas domiciliares realizadas pelos ACS no mês	10114
Total de consultas médicas realizadas	1922
Nº de atendimentos domiciliares medico	23
Total de consultas de enfermagem realizadas	469
Nº de atendimentos domiciliares enfermeiro	18
Total de atendimentos realizados pelo cirurgião dentista	550
Total de procedimentos odontológicos realizados	850
Nº de atendimentos odontológicos á gestantes	16
Nº de atendimentos domiciliares técnico de enfermagem	11
Administração de medicamentos	60
Curativo	139
Aferição de pressão arterial	2116
Glicemia capilar	473
Coleta de material p/ exame citopatológico de colo uterino	104
Nº de Escuta inicial/orientação	2147
Nº consultas de Pré Natal realizadas por profissional de nível superior	57
Nº de consultas de puericultura realizadas por profissional de nível superior	43
Nº de atendimentos á hipertensos realizados por profissional de nível superior	334
Nº de atendimento a diabéticos realizados por profissional de nível superior	91
Nº HB glicada - solicitada	83
Nº Sorologia para sífilis (VDRL) avaliada ou Teste rápido	24
Nº Sorologia para HIV avaliada ou Teste rápido	23
Nº de atividades coletivas realizadas	3

Gráfico 1 – Produtividade mensal das unidades de saúde da família em setembro /2022



DIAGNÓSTICO DAS NECESSIDADES DAS UNIDADES

- Ausência de monitoramento da população adstrita;
- Ausência de acompanhamento dos usuários encaminhados a outros pontos de atenção Referencia X Referência.
- Ausência do perfil epidemiológico da área de abrangência das equipes de ESF;
- Ausência de protocolos municipais para os diversos ciclos de vida;
- Ausência de informações relevantes para acompanhamento de indicadores do programa Previne Brasil.
- Produção dos agentes de saúde inconstantes e aquém do esperado;

PROPOSTAS

- Levantar o perfil epidemiológico de cada equipe de ESF, com mapa da área de abrangência, população adstrita e planilha de monitoramento;
- Estabelecer fluxo municipal de Referencia X Referência;
- Implantar planilhas de monitoramento para acompanhamento de indicadores;

- Elaboração de protocolos municipais de atendimento nos diversos ciclos de vida.

PRONTO ATENDIMENTO MUNICIPAL KLINGER MINASSA ALFREDO CHAVES

RECURSOS HUMANOS PRONTO ATENDIMENTO 24 HORAS Pronto Atendimento

Número e distribuição dos profissionais da Associação Mahatma Gandhi atuando no serviço Pronto Atendimento 24 horas de Alfredo Chaves-ES, setembro /2022

Relatório de produtividade Pronto Atendimento 24h

Segue abaixo quadro de indicadores com a produção mensal do pronto atendimento no mês de setembro/2022, assim como informações relevantes para favorecer a análise do serviço prestado. Os dados a seguir foram levantados a partir do sistema de informação utilizado no pronto atendimento.

Quadro 7 – Produtividade mensal pronto atendimento Dr Klinger Minassa setembro /2022

	PROCEDIMENTO/EXAME	Quantidade
RAIO X	RADIOGRAFIA DE CAVUM(LATERAL+HIRTZ)	0
	RADIOGRAFIA DE CRÂNIO (PA+LATERAL)	11
	RADIOGRAFIA DE SEIOS DA FACE(FN+MN+LATERAL+HIRTZ)	15
	RADIOGRAFIA DE COLUNA CERVICAL(AP+LATERAL+TO/FLEXÃO)	3
	RADIOGRAFIA DE COLUNA LOMBO-SACRA	16
	RADIOGRAFIA DE COLUNA TORACICA(AP+LATERAL)	1
	RADIOGRAFIA DE TORACO-LOMBAR	1
	RADIOGRAFIA DE REGIÃO SACRO-COCCIGEA	2
	RADIOGRAFIA DE COSTELAS (POR HEMITORAX)	4
	RADIOGRAFIA DE TORAX (PA E PERFIL)	39
	RADIOGRAFIA DE RADIOGRAFIA DE TORAX (PA)	49
	RADIOGRAFIA DE ANTEBRAÇO	1
	RADIOGRAFIA DE ARTICULAÇÃO ACROMIO-CLAVICULAR	0
	RADIOGRAFIA DE BRAÇO	6
	RADIOGRAFIA DE CLAVÍCULA	5
	RADIOGRAFIA DE COTOVELO	3
	RADIOGRAFIA DE DEDOS DA MÃO	0
	RADIOGRAFIA DE MÃO E PUNHO (P/ DETERMINAÇÃO DE IDADE OSSEA)	5
	RADIOGRAFIA DE ESCAPULA/OMBRO (TRÊS POSIÇÕES)	6
	RADIOGRAFIA DE PUNHO (AP+LATERAL+OBLIQUA)	6
	RADIOGRAFIA DE ABDOMEN AGUDO (MÍNIMO DE 3 INCIDÊNCIAS)	2
	RADIOGRAFIA DE ABDOMEN SIMPLES (AP)	2
	RADIOGRAFIA DE ARTICULAÇÃO COXO-FEMORAL	3
	RADIOGRAFIA DE ARTICULAÇÃO TIBIO-TARSICA	11
	RADIOGRAFIA DE BACIA	15
	RADIOGRAFIA DE CALCANEIO	3
	RADIOGRAFIA DE COXA	0
	RADIOGRAFIA DE JOELHO (AP+LATERAL)	19
	RADIOGRAFIA DE PÉ/DEDOS DO PÉ	20
	RADIOGRAFIA DE PERNA	4

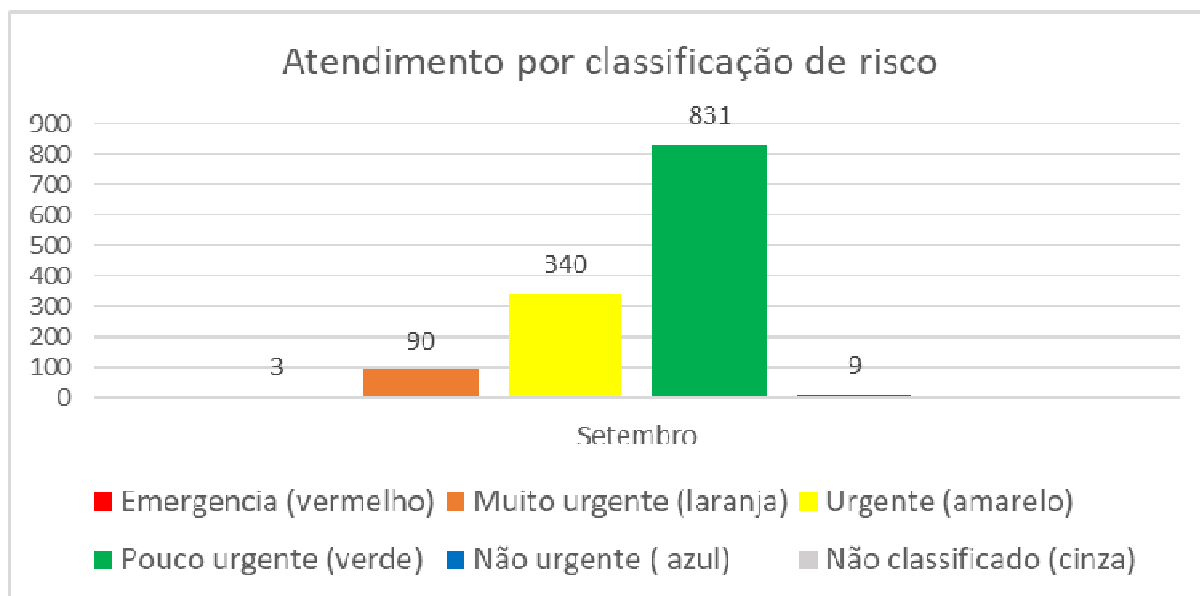
	OUTROS	7
	Total	259
PROCEDIMENTOS	CLASSIFICAÇÃO DE RISCO	1544
	AVALIAÇÃO ANTROPOMETRICA	0
	ELETROCARDIOGRAMA	62
	GLICEMIA CAPILAR	22
	TROCA DE BOLSA DE COLOSTOMIA	1
	ATENDIMENTO DE URGENCIA C/ OBSERVAÇÃO ATE 24 H	565
	ATENDIMENTO DE URGENCIA EM ATENÇÃO ESPECIALIZADA	1
	ADMINISTRAÇÃO DE MEDICAMENTO AT ESPECIALIZADA	1949
	AFERIÇÃO DE TEMPERATURA	23
	AFERIÇÃO DE PRESSÃO ARTERIAL	45
	CATETERISMO VESICAL DE ALIVIO	1
	CATETERISMO VESICAL DE DEMORA	1
	INALAÇÃO/NEBULIZAÇÃO	8
	OXIGENOTERAPIA POR DIA	1
	RETIRADA DE PONTOS	0
	COLETA DE EXAME LABORATORIAL	67
	CURATIVO COM OU SEM DEBRIDAMENTO	0
	CURATIVO DE PEQUENO QUEIMADO	1
	CURATIVO ESPECIAL	23
	ADMINISTRAÇÃO DE MEDICAMENTO VO	161
	ADMINISTRAÇÃO DE MEDICAMENTO IM	439
	ADMINISTRAÇÃO DE MEDICAMENTO EV	1273
	ADMINISTRAÇÃO DE MEDICAMENTO TÓPICO	0
	ADMINISTRAÇÃO DE PENICILINA PARA SÍFILIS	0
	ADMINISTRAÇÃO DE MEDICAMENTO SC	14
	ATENDIMENTO REALIZADO PELA FARMACIA	0
	VIAGENS AGENDADAS DE RETORNO - SEM URGENCIA	8
	VIAGENS DE RETORNO PARA REFERENCIA	22
	OCORRENCIA EM VIA PUBLICA CONDUTOR/EQUIPE DE ENFERMAGEM	6
	TESTE RÁPIDO HEPATITE C	0
TESTE RÁPIDO HIV	0	

	TESTE RÁPIDO SÍFILIS	0
	TOTAL DE ATENDIMENTOS MÉDICOS	1608
	TOTAL DE PROCEDIMENTOS	7892
EXAMES	HEMOGRAMA	83
	GLICEMIA	6
	UREIA	32
	CREATININA	33
	SODIO	17
	POTASSIO	27
	CPK	36
	CKMB	33
	TROPONINA	38
	GAMA GT	11
	FOSFATASE ALCALINA	5
	DHL	0
	BHCG	1
	AMILASE	14
	TGO	28
	TGP	29
	BILIRRUBINA TOTAL E FRAÇÕES	13
	TP/TTPA	0
	PCR	16
	COAGULOGRAMA	3
EAS	67	
OUTROS	8	
	TOTAL	500

Quadro 8 – Número de atendimentos de acordo com a classificação de risco no pronto atendimento Dr Klinger Minassa setembro /2022

Atendimentos por classificação de risco	
Emergência (vermelho)	3
Muito urgente (laranja)	90
Urgente (amarelo)	340
Pouco urgente (verde)	831
Não urgente (azul)	9
Eletivo	403
Não Classificado (cinza)	0

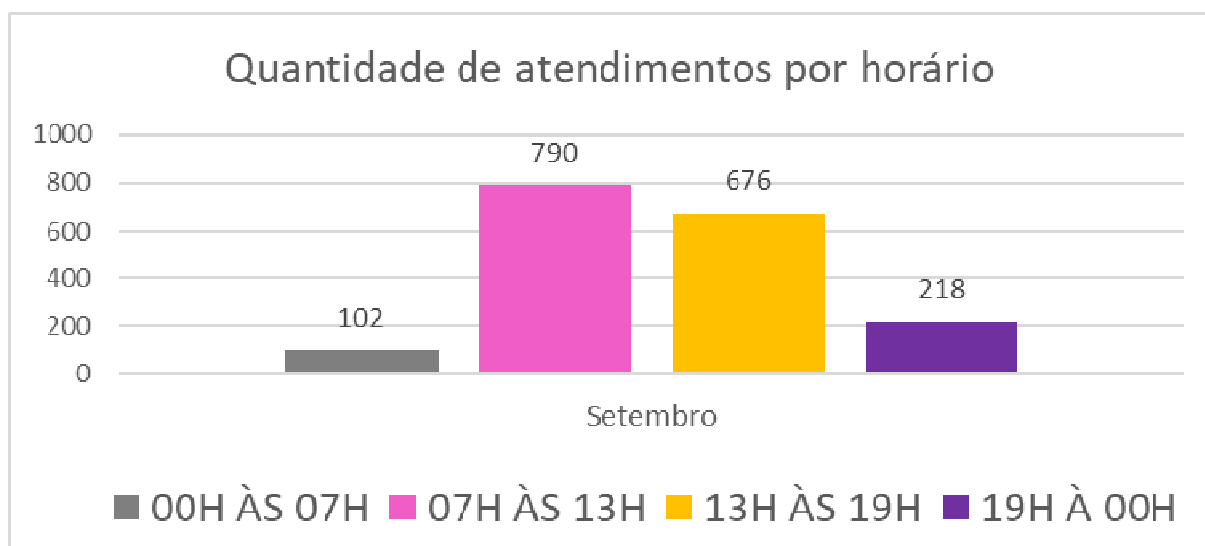
Gráfico 2 – Número de atendimentos de acordo com a classificação de risco no pronto atendimento Dr Klinger Minassa setembro /2022



Quadro 9 – Proporção de atendimentos por período no de 6 horas no pronto atendimento Dr Klinger Minassa setembro/2022

Quantitativo de atendimentos por horário			
Horário	Nº atendimentos	% com relação ao total	Média de atendimentos / Dia
00H ÀS 07H	102	6%	3,4
07H ÀS 13H	790	44%	26,3
13H ÀS 19H	676	38%	22,5
19H À 00H	218	12%	7,3
TOTAL EM 24H	1786	100%	59,5

Gráfico 3 – Proporção de atendimentos por período no de 6 horas no pronto atendimento Dr Klinger Minassa setembro / 2022



Medicamentos padronizados para PA.

Acido tranexamico	Gentamicina
Adalact 10 mg	Gliconato de Cálcio
Adrenalina	Glicose 25%
Água destilada	Glicose 50%
Aminofilina	Haloperidol
Amiodarona	Heparina EV
Ampicilina	Haloperidol
Amplictil	Heparina EV
Atensina 0,100 mg comprimido	Hidrocortisona 100 mg
Atropina	Hidrocortisona 500 mg
Bicarbonato de Sódio	Hioxina
Biperideno 5 mg	Isossorbida 5 mg SL
Bromoprida	Lidocaína 2% sem vaso constrictor
Buscopan composto	Lidocaína c/ vaso
Carvão ativado pacote com 40g	Lidocaína c/vaso
Cefalotina	Lidocaína spray
Cefalotina	Meloxicam 15 mg
Ceftriaxona 1g	Metilprednisolona
Cetoprofeno 100 mg	Metropolol 5 mg
Cetoprofeno 50 mg	Midazolan
Ciprofloxacino	Morfina 10 mg
Clopidrogel 75 mg comprimido	Nitroglicerina 5 mg
Cloreto de Potássio	Nitroprussiato sódico
Cloreto de Sódio20%	Omeprazol 40 mg
Complexo b	Ondasetrona
Decanoato de Haloperidol	Petidina 25 mg
Deslanol 0,2 mg	Plasil - metoclopramida
Dexametasona	Ranitidina25 mg
Diazepan	Soro Fisiologico 0,9% DE 100 ML
Diclofenaco de sódico	Soro Fisiologico 0,9% DE 250 ML
Dipirona	Soro Fisiologico 0,9% DE 500 ML
Dobutamina 12,5 mg	SORO FISIOLÓGICO BICO GOTEJADOS
Dopamina 5 mg	Soro glicosado 250 ml sistema fechado
Dramin B6	Soro glicosado 500ml sistema fechado
Etilefrina 10 mg	Soro ringer lactado 500ml sistema fechado
Fenitoina 50 mg	Tenoxicam
Fentanila	Tramadol 50 mg
Fernegan 25 mg	Verapamil
Furosemida 10 mg	Vitamina k
Gardenal	

RECURSOS HUMANOS DO SERVIÇO DE CONVIVENCIA E FORTALECIMENTO DE VINCULOS, PROGRAMA CRIANÇA FELIZ E BOLSA FAMILIA, SECRETARIA DE SERVIÇO SOCIAL E CRAS

Número e distribuição dos profissionais da Associação Mahatma Gandhi atuando no serviço de Alfredo Chaves-ES, setembro /2022

Indicadores de Acompanhamento do Serviço de Convivência e Fortalecimento de Vínculos, programa criança feliz e bolsa família, secretaria de serviço social em anexo II.

RECURSOS HUMANOS VIGILANCIA AMBIENTAL

Vigilância Ambiental

Número e distribuição dos profissionais da Associação Mahatma Gandhi atuando no serviço de Vigilância Ambiental da cidade de Alfredo Chaves-ES, setembro /2022

RECURSOS HUMANOS EM OUTROS PONTOS DE ATENÇÃO

Número e distribuição dos profissionais da Associação Mahatma Gandhi atuando no serviço da Policlínica, Casa Lar, e clínica odontológica municipal da cidade de Alfredo Chaves-ES, setembro 2022

RECURSOS HUMANOS SECRETARIA MUNICIPAL DE SAÚDE

Número e distribuição dos profissionais da Associação Mahatma Gandhi atuando na Secretaria Municipal de Saúde da cidade de Alfredo Chaves-ES, setembro /2022

RECURSOS HUMANOS ESCRITORIO MAHATMA GANDHI

Número e distribuição dos profissionais da Associação Mahatma Gandhi atuando no escritório administrativo na cidade de Alfredo Chaves-ES, setembro /2022